

Geschäftsbericht 2016

**GESUNDLAND**

**VULKANEIFEL**



**GESUNDLAND  
VULKANEIFEL**

# INHALT

<b>Vorwort</b>	<b>3</b>
<b>Organisationsstruktur</b>	<b>4</b>
<b>Zahlen und Fakten</b>	<b>6</b>
Budgetplanung	7
<b>Marketing</b>	<b>8</b>
Print	8
Online	10
Messen	12
Presse- und Öffentlichkeitsarbeit	13
Veranstaltungen	14
<b>Produktentwicklung</b>	<b>15</b>
GesundLand Pauschalen	15
Pauschalangebote der Genossenschaft	15
Natur aktiv erleben	16
<b>Gäste- &amp; Buchungsservice</b>	<b>17</b>
<b>Qualitätsmanagement</b>	<b>18</b>
Klassifizierungen	18
Gäste Ehrungen	18
<b>Gäste- &amp; Anbieterwesen</b>	<b>19</b>
GesundLand Tourist Informationen	19
Gästekarte und elektronisches Meldewesen	19
<b>Sonstige Projekte</b>	<b>20</b>
IT-Umstellung	20
Datenschutz	20
Arbeitsstruktur und -vereinbarung	20
Basisqualifikation	20
Fertigstellung Achtsamkeits-Pfad Kleine Kyll	20
Geschichten erzählen (Storytelling)	20
Leitbildentwicklung	21
<b>Kooperationen</b>	<b>22</b>
Eifel Tourismus GmbH	22
Natur- und Geopark Vulkaneifel GmbH	22
Eifelvereine und Deutscher Wanderverband e.V.	22
Lizenznehmer	23
Sektion Heilbäder & Kurorte Rheinland- Pfalz, Verband der Kneippkurorte und Verband der heilklimatischen Kurorte Deutschlands	23
Vulkanbike Trailpark	23
<b>Bilanz</b>	<b>24</b>
<b>Gewinn- &amp; Verlustrechnung</b>	<b>26</b>
<b>Vision • Mission • Motto</b>	<b>27</b>
<b>Das GesundLand Team</b>	<b>28</b>
<b>Impressionen</b>	<b>30</b>
<b>Karte</b>	<b>31</b>

Sehr geehrte Damen und Herren,  
liebe Freunde des GesundLand Vulkaneifel,

erstmals legen wir als GesundLand Vulkaneifel GmbH (GLV GmbH) einen Geschäftsbericht für unsere seit dem 14.10.2014 aktive Tourismusorganisation vor. Das Jahr 2016 war das erste Jahr, in dem die GLV GmbH vollkommen eigenständig und ohne Förderung aus EU- bzw. Mitteln des Landes Rheinland-Pfalz agiert hat. Damit konnten wir den Prozess der Zusammenführung der touristischen Organisationen der Verbandsgemeinden Daun, Manderscheid und Ulmen vorläufig abschließen. In diesem Zusammenhang ist es aus strategischen Gesichtspunkten zielführend, wenn es perspektivisch auch zu einer Vollintegration der Touristik-Agentur Bad Bertrich GmbH in die GLV GmbH kommen kann.

Die Diskussion um die zukünftige Tourismusstruktur und -finanzierung, die bei unserem Gesellschafter Verbandsgemeinde Wittlich-Land derzeit im Gange ist, bringt zwangsläufig Unsicherheiten bezüglich der zukünftigen Gesellschafterstruktur der GLV GmbH über den 31.12.2018 hinaus mit sich. Umso wichtiger ist es, die Notwendigkeit der touristischen Zusammenarbeit über kommunale Gebietsgrenzen hinaus auf den verschiedensten Ebenen und gegenüber unseren Partnern offensiv zu vertreten und zu verdeutlichen, um unseren Beitrag zu einer guten Zukunft für unsere Region leisten zu können.

Das Jahr 2016 war nach Abschluss der Förderung davon geprägt, die laut Gesellschaftervertrag an die GLV GmbH übertragenen Aufgaben verstärkt in den Blick zu nehmen.

In enger Abstimmung mit den Kommunen, Gastgebern und Partnern aus anderen Bereichen wurden durch die Gesellschafterversammlung und den Aufsichtsrat im Geschäftsjahr 2016 auf den verschiedensten Ebenen Maßnahmen zur Erreichung der o.g. Ziele definiert und von unseren Abteilungen umgesetzt. Auf den folgenden Seiten dieses Geschäftsberichtes möchten wir die Ergebnisse vorstellen.

Die Herausforderungen für das GesundLand Vulkaneifel

bleiben groß. Insbesondere die folgenden Themen werden uns verstärkt beschäftigen: Digitalisierung im Tourismus, Finanzierung des Tourismus, Betriebsnachfolge bei den Gastgebern, Betriebssterben bei den gastronomischen Leistungsträgern sowie die wissenschaftliche Validierung der therapeutischen Landschaft. In diesem Zusammenhang ist es erfreulich, dass im Jahr 2016 in einigen großen Hotelbetrieben im GesundLand Vulkaneifel umfangreiche Investitionen angestoßen worden sind.

Herzlichst,

*Rainer Schmitz*



Rainer Schmitz  
Geschäftsführer GesundLand Vulkaneifel GmbH

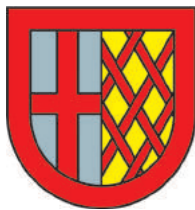


# ORGANISATIONSTRUKTUR

Die GesundLand Vulkaneifel GmbH ist das gemeinsame Tourist Service Center der Verbandsgemeinden Daun, Ulmen und Wittlich-Land in der Rechtsform einer Gesellschaft mit beschränkter Haftung.

## Die Gesellschafter

VG Daun



50%  
Bürgermeister  
Werner Klöckner

VG Wittlich-Land



25%  
Bürgermeister  
Dennis Junk

VG Ulmen



15%  
Bürgermeister  
Alfred Steimers

OG Bad Bertrich



10%  
Ortsbürgermeisterin  
Beatrix Lauxen

## Der Aufsichtsrat

Bürgermeister Werner Klöckner (Vorsitzender)  
Bürgermeister Alfred Steimers (stellv. Vorsitzender)  
Bürgermeister Dennis Junk  
Ortsbürgermeisterin Beatrix Lauxen  
Erwin Umbach  
Jürgen Jablonowski  
Norbert Kraff  
Thomas Klassmann

## Die Geschäftsführung



Rainer Schmitz



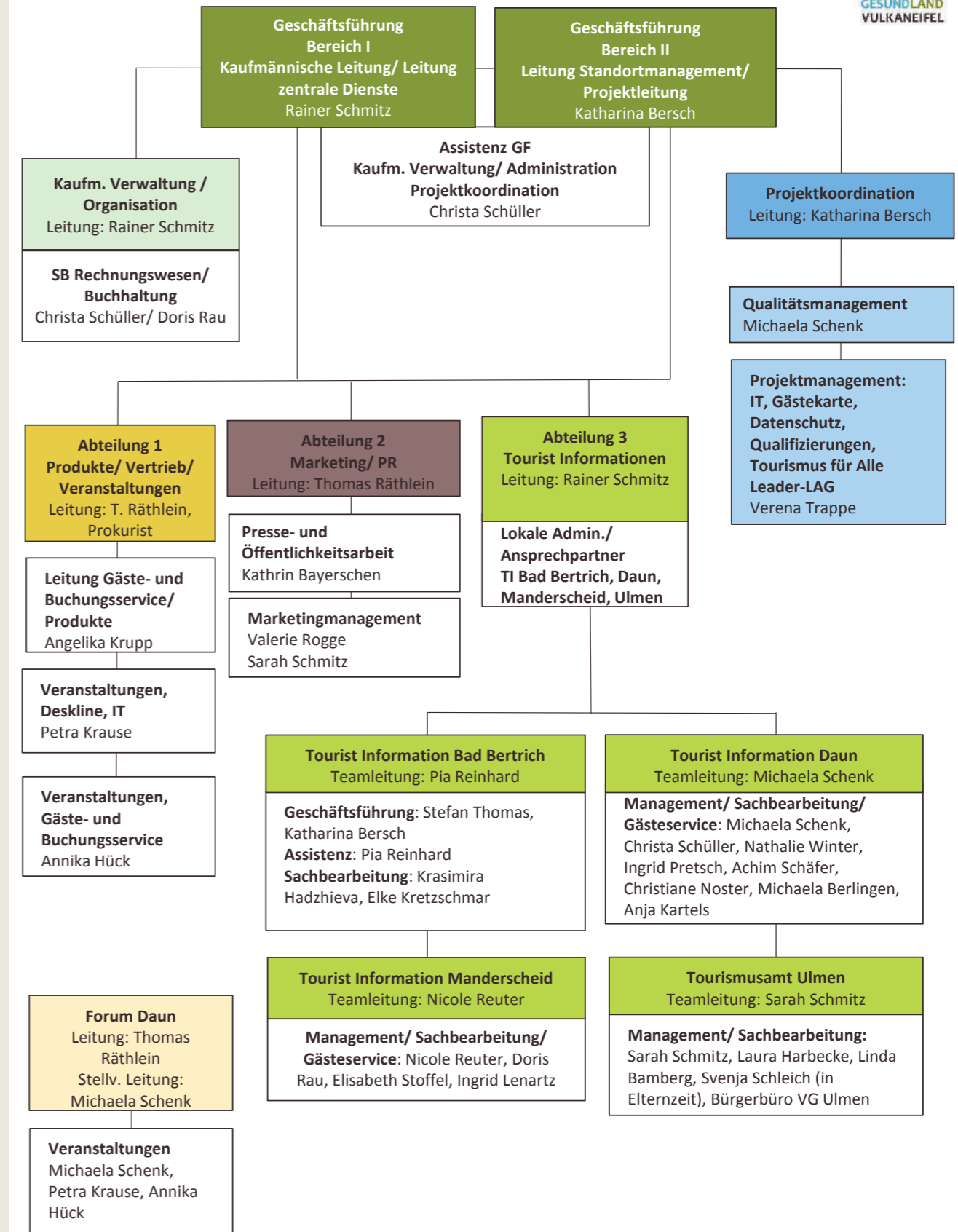
Katharina Bersch

Während die GmbH die kommunale Seite des GesundLand Vulkaneifel abbildet, sind die privaten Leistungsträger in der Gesundheitslandschaft Vulkaneifel e.G. organisiert. Ende 2016 verzeichnete die Genossenschaft insgesamt 71 Mitglieder aus verschiedenen Bereichen wie beispielsweise Hotellerie, Gastronomie, Gesundheitswesen oder Handwerk.

Der aus den Reihen der Genossenschaftsmitglieder gewählte Marketingbeirat berät die GesundLand Vulkaneifel GmbH in Fragen des Marketings. In regelmäßigen Abständen finden Marketingbeiratssitzungen statt, in denen die GmbH über vergangene sowie geplante Aktivitäten berichtet. Dem Marketingbeirat gehörten 2016 aus der Mitte der Genossenschaft Marian Chruscz, Michael Krämer, Michael Molitor, Susanne Prüsser, Hubert Drayer sowie Jürgen Janshen an.

Derzeit arbeiten 29 Mitarbeiter und Mitarbeiterinnen in den Bereichen Marketing, Produktentwicklung, Vertrieb, Qualitätsmanagement und Projektmanagement sowie in den GesundLand Tourist Informationen daran, die angestrebten Ziele zu erreichen.

## Organigramm GesundLand Vulkaneifel GmbH



# ZAHLEN UND FAKTEN



**449 Betriebe**



**7218 Betten**



**250 249 Gästeankünfte**



**1 036 246 Übernachtungen**



**4,14 Tage durchschnittliche Verweildauer**

Die ermittelten Gesamtwerte ergeben sich aus den an das Statistische Landesamt gemeldeten Zahlen der Verbandsgemeinden Daun, Ulmen und Wittlich-Land. Bei der VG Wittlich-Land wurden lediglich die Gäste- und Übernachtungszahlen für den Bereich der ehemaligen VG Manderscheid zugrunde gelegt.

Gäste- & Übernachtungszahlen 2016	Gäste	Übernachtungen	Ø Verweildauer [Tage]
VG Daun	133 166	493 570	3,7
VG Ulmen	50 847	285 476	5,6
VG Wittlich-Land (Bereich „Alt-VG“ Manderscheid)	66 236	257 200	3,8
<b>GLV gesamt</b>	<b>250 249</b>	<b>1 036 246</b>	<b>4,14</b>

# MARKETING

Allen Marketingmaßnahmen lag das im Wirtschaftsplan 2016 festgelegte Marketingbudget zugrunde. Alle Maßnahmen verfolgten das Ziel, den Bekanntheitsgrad der Marke GesundLand Vulkaneifel nach innen (in der Region) und nach außen (in den festgelegten Quellmärkten) zum einen weiter auszubauen und zum anderen das Bewusstsein für die Marke zu schärfen. Die eng mit dem Markenprofil verbundenen Alleinstellungsmerkmale der „Therapeutischen Landschaft“ und der „Salutogenese“ standen ebenfalls im Fokus, damit die angestrebte bundesweite Marktführerschaft im Jahr 2020 erreicht wird.

## Print

Jedes Jahr gibt die GesundLand Vulkaneifel GmbH ein Unterkunftsverzeichnis heraus, ergänzt durch verschiedene Informationstexte und Angebote.

Das GesundLand Magazin 2016 inklusive Gastgeberverzeichnis wurde Ende November 2015 mit einer Auflage von 20000 Stück gedruckt und bei den Tourist Informationen, über Postversand, auf Messen und bei Leistungsträgern verteilt. Ende 2016 wurde dann das Produktheft für 2017 erstellt und in einer Auflage von 20000 Exemplaren gedruckt.

Außerdem wurde eine neue, viersprachige Imagebroschüre entworfen, die sich auf großformatige Bilder und die Markenwerte konzentriert. Sie wurde in einer Auflage von 30000 Stück gedruckt. Im Bereich Printanzeigen wurden im Jahr 2016 ca. 20 Anzeigen zur reinen Imagewerbung und auch mit produktbezogenen Inhalten in verschiedenen regionalen und überregionalen Zeitungen, Zeitschriften, Flyern und Broschüren geschaltet.

Unterkünfte und Angebote 2017

**GESUNDLAND  
VULKANEIFEL**



Unterwegs im  
**GESUNDLAND  
VULKANEIFEL**



Der zum zweiten Mal herausgegebene Produktflyer „Wandern“ mit eigenen Pauschalangeboten wurde im Januar 2016 mit einer Auflage von 14000 Stück gedruckt. Dieser wurde als Beilage von 10000 Stück über das Wandermagazin, der führenden Fachzeitung im Bereich Wandern, verteilt.



Kraftvolle Wandererlebnisse im  
**GESUNDLAND VULKANEIFEL**  
2016



Im Bereich Printanzeigen wurden im Jahr 2016 ca. 20 Anzeigen zur reinen Imagewerbung und auch mit produktbezogenen Inhalten in verschiedenen regionalen und überregionalen Zeitungen, Zeitschriften, Flyern und Broschüren geschaltet.

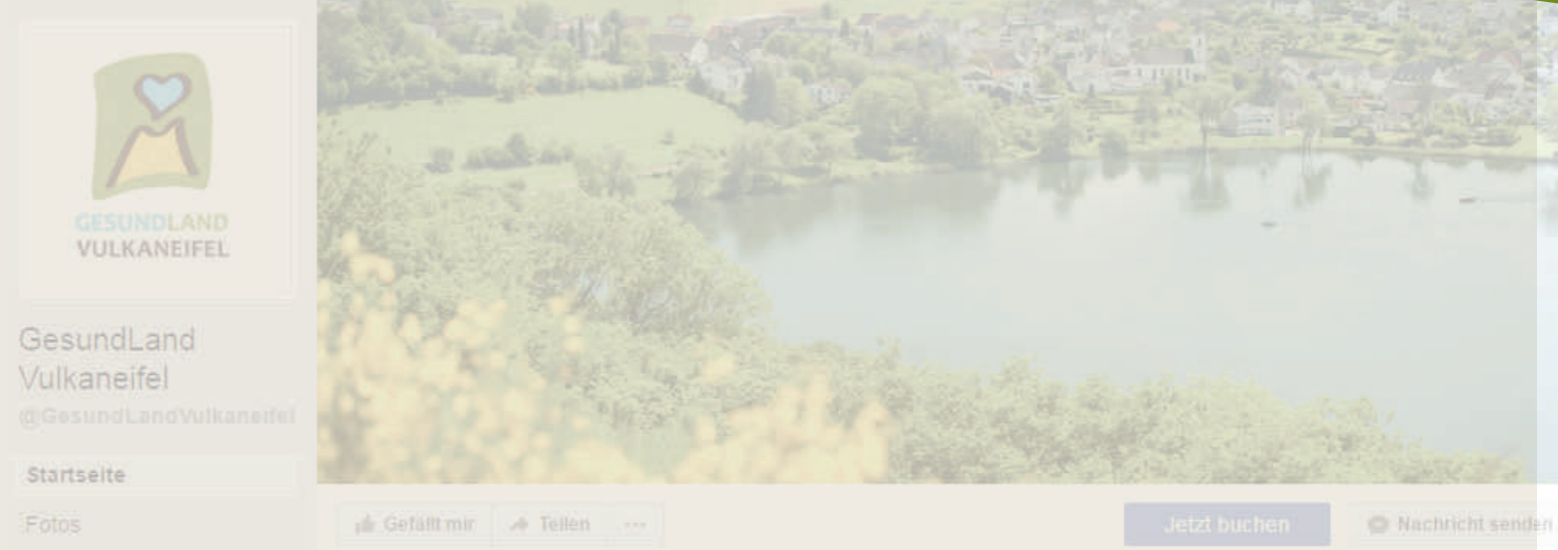
### Online

Mithilfe des Online-Marketings wird die Vermarktung der Region im digitalen Bereich vorangetrieben. Dies geschieht auf ganz verschiedenen Kanälen.

Die Webseite [www.gesundland-vulkaneifel.de](http://www.gesundland-vulkaneifel.de) verzeichnete für den Zeitraum Januar bis einschließlich Dezember 2016 153340 Sitzungen, die von insge-

samt 116721 Nutzern generiert wurden. Es wurden durchschnittlich 3,3 Seiten pro Sitzung aufgerufen, die durchschnittliche Verweildauer lag bei 02:39 Minuten. 2016 wurde damit begonnen, die Webseite SEO-optimiert zu gestalten. Dafür wurden auf den wichtigsten Seiten unter anderem die Texte auf mindestens 300 Wörter verlängert, um die Sichtbarkeit und das Ranking bei Google zu verbessern.

### facebook

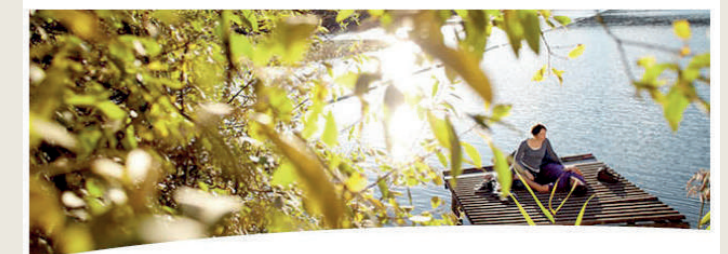


Im Social-Media-Bereich lag der Fokus vor allem auf der Kommunikation über Facebook. Rund 17000 Fans wurden über Neuigkeiten und Veranstaltungen informiert. Außerdem war die GLV GmbH 2016 auf folgenden Kanälen vertreten: Twitter, YouTube, Google+, Pinterest und Instagram. Zur Bündelung der touristischen Belange und Vermeidung von doppeltem Aufwand wurde der Facebook-Account der Ferienregion Daun erfolgreich in die Facebook-Seite des GesundLand Vulkaneifel überführt.

2016 wurden insgesamt zwölf Partner- und vier Gäste-Newsletter in regelmäßigen Abständen verschickt. Auch über den Blog und über die App wurden wichtige Informationen und Neuigkeiten verbreitet.

Mithilfe der Internet-Agentur Positiv Multimedia wurden unter anderem zwei Kampagnen für Google AdWords entwickelt, die sehr erfolgreich waren, wie hohe Sicht- und Klickzahlen zeigen. In den Anzeigen-Gruppen *Wanderurlaub* und *Maare* konnten dabei die meisten Impressions und Klicks generiert werden.

**PARTNER-NEWSLETTER August 2016**  
 SQ-Qualifizierung für GesundLand Vulkaneifel - Seminar "Therapeutische Landschaft" - PKV-Qualitätssiegel für Capio Mosel-Eifel-Klinik - Neues Genossenschaftsmitglied - Gemeinsam Brücken bauen - Pressereisen - Veranstaltungstipps



#### SQ-Qualifizierung für GesundLand Vulkaneifel GmbH

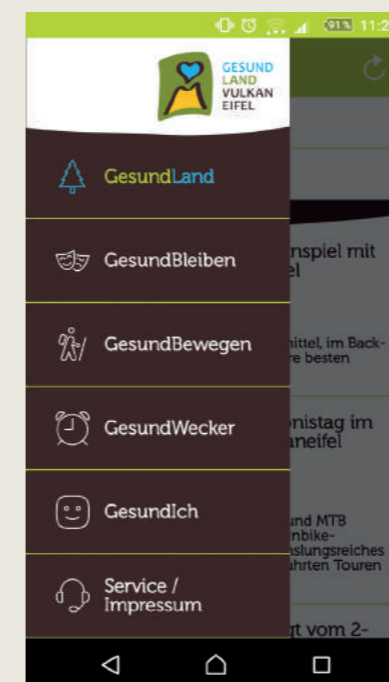
Die **GesundLand Vulkaneifel GmbH** wurde nach eingehender Prüfung durch die Servicequalität Deutschland als **Qualitätsbetrieb der Stufe 1** bestätigt. Beteiligt waren die Tourist Informationen Daun, Manderscheid und Bad Bertrich. Drei unterschiedliche Aspekte wurden bei der Prüfung bewertet:

1. Ist-Zustand des Qualitätsmanagements im Betrieb
2. Soll-Zustand mit geplanten Maßnahmen
3. Verständnis bzw. Anwendung der Instrumente

Unterteilt war die Prüfung in die Punkte Servicekette, Qualitätsbausteine, Beschwerdemanagement, Maßnahmenplan und Gesamteindruck. Insgesamt bekam die GesundLand Vulkaneifel GmbH die **Bewertung "Gut"**, was alle Mitarbeiter sehr freut und ein Ansporn für die künftige Arbeit ist.

#### Seminar "Einführung in die Therapeutische Landschaft und Salutogenese"

Das GesundLand Vulkaneifel bietet an zwei Terminen das Seminar „Einführung in die Therapeutische Landschaft & Salutogenese“ an. Alle Interessierten sind herzlich eingeladen, die Basisqualifizierung, die am **23. September von 14:00 bis 18:00 Uhr** im Sitzungssaal der Verbandsgemeindeverwaltung Ulmen und am **08. November von 08:30 bis 12:30 Uhr** im Kursaal Manderscheid stattfindet, zu



Messen

Die GesundLand Vulkaneifel GmbH besuchte im Jahr 2016 die folgenden Messen:

<p><b>Januar</b>                  Vakanz, Luxemburg                  Reisemarkt Saarbrücken</p> <p><b>Februar</b>                  Limburger Touristikbörse                  Koblenz Touristik                  Handwerk und Design, München</p> <p><b>März</b>                  SaarLorLux Tourismusbörse, St. Ingbert</p>	<p><b>April</b>                  Marathon Messe Bonn                  Sport, Freizeit, Reisen, Trier</p> <p><b>Juni</b>                  Rheinland-Pfalz-Tag, Alzey</p> <p><b>Oktober</b>                  Bonn gesund</p>
---	--

Begleitet wurde das Team dabei von wechselnden Partnern aus der Genossenschaft Gesundheitslandschaft Vulkaneifel eG wie beispielsweise der Vulkaneifel Therme oder der Capio Mosel-Eifel-Klinik.



Presse- und Öffentlichkeitsarbeit

Ziel der Pressearbeit war es, die Zusammenarbeit mit den Medien (besonders im regionalen Bereich) zu verstärken. Persönliche Kontakte wurden geknüpft und regelmäßig aktuelle Pressemitteilungen über den ständig aktualisierten Presseverteiler herausgegeben. Längere redaktionelle Texte wurden an verschiedene Magazine geliefert. Um die erschienenen Artikel zu dokumentieren, wurde ein Pressepiegel angefertigt, der sowohl in digitaler als auch in ausgedruckter Form eingesehen werden kann.

Überregional wurde die Pressearbeit besonders durch die Organisation von Blogger- und Pressereisen vorangetrieben. Hier erfolgte stets eine enge Abstimmung mit den Partnerorganisationen Eifel Tourismus GmbH bzw. Rheinland-Pfalz Tourismus GmbH. Viele Anfragen wurden über diese Tourismusorganisationen an die GesundLand Vulkaneifel GmbH herangetragen.

Ein weiteres Feld der Öffentlichkeitsarbeit rückt seit 2016 immer stärker in den Fokus: Vortragsveranstaltungen. Einrichtungen und Unternehmen wurden auf das Projekt GesundLand Vulkaneifel aufmerksam und buchten einen Vortrag. So wurden im vergangenen Jahr zum Thema „Therapeutische Landschaft und Salutogenese“ beispielsweise Vorträge vor einer Reisegruppe aus England, vor dem Marketing-Club Trier und an der Hochschule Osnabrück gehalten.





## Veranstaltungen

Die GLV GmbH unterstützte im vergangenen Jahr erneut große, überregional bedeutsame Veranstaltungen wie den Maare-Mosel-Lauf, das Historische Burgenfest Manderscheid, den VulkanBike Eifel-Marathon, den Vulkan Cross Triathlon und Klassik auf dem Vulkan finanziell, zum Teil organisatorisch und bei der Öffentlichkeitsarbeit.



Um die Bedeutung der Zusammenarbeit innerhalb der Region auch unseren Bürgerinnen und Bürgern zu verdeutlichen, wurde im September 2016 gemeinsam mit der Verbandsgemeinde Daun und der Genossenschaft Gesundheitslandschaft Vulkaneifel e.G. ein Vortrag mit Josef Ober, Obmann des Steirischen Vulkanlandes organisiert und durchgeführt. Thema: „Aufbruch zur Einzigartigkeit - Der Vulkanlandweg - mit Beharrlichkeit ans Ziel“.

# PRODUKTENTWICKLUNG

Die GesundLand Vulkaneifel GmbH ist als Vermarkter der Region nicht nur im Bereich des Marketings tätig: Spezielle Produkte rund um die Schwerpunktthemen Radfahren, Wandern und therapeutische Landschaft, die entweder alleine oder gemeinsam mit Genossenschaftsbetrieben entwickelt werden, sollen die Lust auf einen besonderen Urlaub im GesundLand Vulkaneifel wecken.

## GesundLand-Pauschalen

Bereits im Jahr 2015 wurde damit begonnen, die „GesundLand-Pauschalen“ zu entwickeln, die von der GesundLand Vulkaneifel GmbH im Direktvertrieb am Markt platziert werden. Eingebunden sind darin nicht nur die oben genannten Schwerpunktthemen, sondern auch die Angebote der eigens ausgebildeten Landschaftsmentoren und Entspannungcoaches. Im Jahr 2016 gab es sieben solcher Pauschalen, die alle dem Sektor „Wandern“ zuzurechnen sind. Insgesamt kauften vierzig Personen eine solche Pauschale. Damit wurde ein Umsatz von 12278,00 Euro erzielt. Für das Jahr 2017 wurden die beiden Pauschalen „Erlebnis Eifelsteig entdecken“ und „Wandergenuß im Üssbachtal“ neu entwickelt.

## Pauschalangebote der Genossenschaft

Neben den eigenen GesundLand-Pauschalen entwickelt die GesundLand Vulkaneifel GmbH auch gemeinsam mit Genossenschaftsbetrieben Pauschalangebote, die entweder über die GmbH oder die Betriebe selbst buchbar sind. Jedem Genossenschaftsmitglied wird dabei die Möglichkeit geboten, ein Angebot gemeinsam mit dem GesundLand Vulkaneifel zu entwickeln. 2016 wurden auf diesem Weg 15 Pauschalangebote sowie zwei Erlebniselemente (Angebote ohne Übernachtung) vertrieben. Hierbei wurde in der Regel direkt über die Gastgeber gebucht.



### Der Lieserpfad - Wandern von der Quelle bis zur Mündung

Begleiten Sie die Lieser auf ihrem Weg. Auf vier Etappen erleben Sie, wie sich der kleine Bach zum Fluss entwickelt. Fernab vom Alltag können Sie die anregende Kraft der Natur genießen und den Kopf...

**5 Nächte ab 299,- EUR p. P.**

[Infos & Buchen >](#)



### Vulcano und Mountainbike – Das MTB Erlebnis in der Vulkaneifel

Erleben Sie mit Ihrem Mountainbike die einzigartige Landschaft der Vulkaneifel auf gemütlichen Runden für Genuss-Biker oder bei ambitionierte Trailpark-Touren mit knackigen Anstiegen und rasanten Abfahrten.

**2 Nächte ab 181,- EUR p. P.**

[Infos & Buchen >](#)



### Verwöhnprogramm für Haut und Seele

Entschleunigen Sie im GesundLand Vulkaneifel und tun Sie dabei Körper und Seele etwas Gutes. Genießen Sie eine Trink- oder Badekur mit wohltuendem Thermalwasser aus Deutschlands einiger Glaubersalztherme in Bad...

**2 Nächte ab 169,- EUR p. P.**

[Infos & Buchen >](#)

## Natur aktiv erleben

Über das ganze Jahr verteilt, von Januar bis einschließlich Dezember, bieten die speziell ausgebildeten Landschaftsmentoren und Entspannungscoaches geführte Wanderungen unter dem Thema „Natur aktiv erleben“ an. Sie haben sich im Rah-

men ihrer Ausbildung ausführlich mit dem Thema „Therapeutische Landschaft“ beschäftigt und können so den Gästen die Besonderheiten der vulkanischen Landschaft näherbringen. 2016 haben sechs aktive Landschaftsmentoren und Entspannungscoaches insgesamt 46 Termine angeboten.

### Donnerstag, 9. Juni Märchenhaftes Erleben einer wirkungsvollen Landschaft



Mit Ihrem Landschaftsmentor Alfred Welter

Mentale Entschleunigung bedeutet, seine innere Balance zu finden. Dabei hilft es, die Kraft der Natur zu spüren, sie sich zu Nutzen zu machen und somit eine Brücke zur eigenen Gesundheit zu schlagen. Lassen Sie uns diese „Brücke“ gemeinsam bauen. Auf einer Wanderung entlang des Stroher Määrchens, des Trautzberger und des Sprinker Maars sowie des Vulkanerlebnispfades werden wir ein neues Gespür für die Besonderheiten der Natur entwickeln – ein regelrecht landschaftstherapeutisches Erlebnis!

**Uhrzeit:** 10:00 Uhr, **Dauer:** ca. 3 Stunden  
**Preis:** 5,00 EUR pro Person  
**Treffpunkt:** Lavabombe Strohn (Zur Schweiz, 54558 Strohn)  
**Anmeldung:** 0171 8948816; alfred-welter@web.de

### Mittwoch, 25. Mai Wo einst die Grafen residierten – Ein Spaziergang zurück ins Mittelalter



Mit Ihrem Entspannungscoach Gabi Reuter

Erleben Sie die Natur- und Kulturlandschaft Manderscheids bei einem spannenden wie entspannenden Spaziergang. Einstieg auf dem Wanderweg „Lieserpfad“ mit Panoramablick auf die historischen Burgen. Über einem uralten Felsenweg gelangen wir erst zur Ober-, dann zu Niederburg. Untenwegs nehmen wir die Natur mit allen Sinnen auf. Während der Führung auf der Burg erfahren Sie, wie die Menschen im Mittelalter lebten.

**Uhrzeit:** 14:00 Uhr, **Dauer:** ca. 4 Stunden  
**Preis:** 9,50 EUR pro Person, 25,- EUR Familien mit Kindern  
**Treffpunkt:** Haupteingang Maarmuseum Manderscheid  
**Anmeldung:** 06572 4396 od. 0160 3811399; ga.reuter@yahoo.de

### Samstag, 21. Mai Rein pflanzlich - die ursprüngliche Heilkraft der Natur

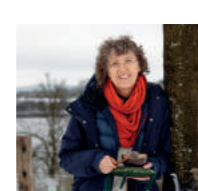


Mit Ihrem Landschaftsmentor Sandra Michels

Pflanzenheilkunde ist eines der ältesten Heilverfahren. Auch heute nutzen wir die heilenden Wirkstoffe als einzigartiges Geschenk der Natur. In früheren Zeiten wurde die Pflanze als ganzheitliches Wesen wahrgenommen. Bei einer entspannten Wanderung rund um das Ulmener Maar tauchen die Teilnehmer mit spannenden Geschichten und Informationen in die ursprüngliche Kraft der Natur ein und erfahren, wie sie diese für ihre eigene Gesundheit nutzen können.

**Uhrzeit:** 14:30 Uhr, **Dauer:** ca. 2,5 Stunden  
**Preis:** 12,00 EUR pro Person  
**Treffpunkt:** Ulmener Maar, Bänke am Steg (Straße: Am Maar)  
**Teilnehmer:** mind. 3 Personen, max. 10 Personen  
**Anmeldung:** 02676-951377 od. 0172-5251632; michels.sandra@t-online.de

### Samstag, 11. Juni Auftanken am Mühlenpfad



Mit Ihrem Entspannungscoach Christa Maria Schmitz

Zwischen Himmerod und Eisenschmitt verläuft auf rund 7 km der malerische Mühlenpfad entlang der Salm. Einst waren an diesem Abschnitt des naturnahen Flusslaufs fünf Mühlen angesiedelt, welche die Kräfte des Wassers nutzbar machten. Spüren wir gemeinsam mit unseren Sinnen diesen Kräften nach. Entdecken Sie idyllische Orte und den zarten Klang der Natur auf diesem Rundwanderweg. Zusätzlich ermöglichen kurze meditative Übungen Körper und Seele eine Pause und erleichtern uns, neue Energie zu sammeln.

**Uhrzeit:** 10:30 Uhr, **Dauer:** ca. 3,5 Stunden  
**Preis:** 10,00 EUR pro Person  
**Treffpunkt:** Kloster Himmerod, am Torbogen (Abteistraße 3, Großlittgen)  
**Anmeldung:** 06571 952773; klang-fuer-mich@web.de

### Sonntag, 12. Juni Pilgern im GesundLand Vulkaneifel - Gemeinsam aktiv die Natur erleben



Mit Ihren Wanderführern Dorothea Düx und Luitgard Steinfurt

Um die Verbindung zu der Natur und zu sich selbst wieder herzustellen, entscheiden sich viele Menschen zu einem Weg der Besinnung und der inneren Einkehr. Meist sind den Pilgern Stationen vorgegeben, z.B. eine Kapelle, ein Kreuz oder eine Kirche. Wir laden Sie ein, mit uns an wunderschönen Kraftorten der Eifel bewusst innezuhalten, Ihre Sinne zu stärken und sich selbst wahrzunehmen. Erleben und spüren Sie das GesundLand Vulkaneifel auf Ihre ganz eigene Weise.

**Uhrzeit:** 10:00 Uhr, **Dauer:** ca. 7 Stunden inkl. Pausen  
**Preis:** 12,00 EUR pro Person  
**Treffpunkt:** Pfarrkirche St. Nikolaus, Daun (Wirichstr. 6)  
**Anmeldung:** 06592 3740 od. 06592 9585870; kontakt@steinfurt-therapie.de od. info@sanfte-gesundheit-dduex.de



# GÄSTE- & BUCHUNGSSERVICE

Bereits im April 2015 wurde der Informations- und Reservierungsservice im GesundLand Vulkaneifel neu organisiert: Während die GesundLand Tourist Informationen für die umfassende Beratung und Betreuung des Gastes vor Ort zuständig sind, nimmt der Gäste- und Buchungsservice (GuBs) alle per Telefon, schriftlich oder per E-Mail eingehenden Anfragen von Gästen sowie Gruppen entgegen.

Dabei hat die GesundLand Vulkaneifel GmbH im letzten Jahr beispielsweise die Ortsgemeinde Immerath in der Planung von Gruppenführungen auf der infrastrukturellen Einrichtung „Parcours der Sinne“ unterstützt. Auch das neue Angebot von regelmäßigen Führungen auf dem Achtsamkeits-Pfad Kleine Kyll der Stadt Manderscheid wurde von der GLV GmbH organisiert.

Beim Gäste- und Buchungsservice gingen 2016 2876 Prospektanfragen ein. 556 Angebote wurden verschickt und 543 Buchungen über das System Deskline vonseiten der GmbH vorgenommen. Das entspricht 1439 Übernachtungsgästen, die insgesamt 3640 Nächte verweilten.

Außerdem wurden Gruppenanfragen für Übernachtungen bearbeitet. Da die GLV GmbH für Vermittlungen eine Provision von 15% erhält, ergibt sich für das Jahr 2016 ein Provisionserlös von 22004,00 Euro.

Ein Bruttogewinn in Höhe von 2890,63 Euro wurde über die Organisation von insgesamt 33 Ausflügen erwirtschaftet. Dabei reichte die Betreuung der Kunden von der Vermittlung einfacher Führungen bis hin zu vollständigen Ausflugsprogrammen, die sich über mehrere Tage erstreckten.



# QUALITÄTSMANAGEMENT

Das GesundLand Vulkaneifel ist die touristische Dachmarke für alle Gastgeber in den drei Verbandsgemeinden Wittlich-Land, Ulmen und Daun. Damit eine gleichbleibend hohe Qualität für die Gäste gewährleistet werden kann, wurde ein zentrales Qualitätsmanagement eingerichtet.

## Hotelklassifizierungen

Die GesundLand Vulkaneifel GmbH betreute im Jahr 2016 insgesamt zwölf Betriebsbesuche, die im Rahmen der Deutschen Hotelklassifikation unter Federführung des DeHoGa durchgeführt wurden.

## Klassifizierungen von Ferienwohnungen/ Ferienhäusern/Privatzimmern

Die Klassifizierung von Ferienwohnungen und Privatzimmern wird hauptverantwortlich von der Abteilung Qualitätsmanagement der GLV GmbH übernommen. Von den 151 Ferienwohnungen bzw. -häusern und Privatzimmern wurden 2016 insgesamt 30 Betriebe neu klassifiziert.

Diese verteilen sich auf die drei Verbandsgemeinden:

- VG Daun = 17 Gastgeber
- VG Ulmen = 7 Gastgeber
- VG Wittlich-Land = 6 Gastgeber

## Qualitätsgastgeber Wanderbares Deutschland und Servicequalität Deutschland

- Wanderbares Deutschland = 23 Gastgeber
- SQ Servicequalität Deutschland = 44 Gastgeber

## Gästeehrungen

Besonders treue, langjährige Gäste werden nach 10, 15 und 20 Jahren geehrt. Voraussetzung ist, dass sie einmal jährlich ins GesundLand Vulkaneifel reisen. Als Dankeschön erhalten sie dann eine Urkunde sowie einen Gutschein, der ausschließlich bei Genossenschaftsmitgliedern einlösbar ist. Im vergangenen Jahr wurden insgesamt 28 Gästeehrungen durch die GLV GmbH durchgeführt.

Name \_\_\_\_\_

Gutscheinnummer \_\_\_\_\_ Datum, Unterschrift \_\_\_\_\_

**GUTSCHEIN**  
im Wert von  
**50,00 €**

Einlösen bei  
unseren  
GesundLand Betrieben

Gültigkeit: 1 Jahr ab Ausstellungsdatum; nicht übertragbar

Vielen Dank für Ihre Treue!  
GesundLand Vulkaneifel  
Tel: +49 (0) 6592 - 951 370  
info@gesundland-vulkaneifel.de  
www.gesundland-vulkaneifel.de

# GÄSTE- & ANBIETERWESEN

## GesundLand Tourist Informationen

Die GesundLand Tourist Informationen in Manderscheid, Daun und Bad Bertrich sowie das Bürgerbüro Ulmen sind die Ansprechpartner für Gastgeber, Vereine, Einheimische, Gäste usw. vor Ort. Hier liegt umfangreiches Infomaterial aus, werden Zimmer vermittelt und touristische Produkte verkauft. So kam es 2016 zu 62440 Kontakten mit Gästen.

Außerdem unterstützen die Tourist Informationen lokale Veranstaltungen in der Organisation und Durchführung. Sie sind wichtige Schnittstellen zwischen Gastgebern und GesundLand Vulkaneifel GmbH und auch Serviceorte für die einheimische Bevölkerung, z. B. im Hinblick auf Ticket-Verkauf, Auskunft zum Öffentlichem Nahverkehr etc.

## Gästekarte und elektronisches Meldewesen

Im Jahr 2016 befasste sich die GesundLand Vulkaneifel GmbH mit der Einführung einer Gästekarte. Vorbilder waren die KONUS-Gästekarte (Schwarzwald), die Oberstaufen PLUS Card, die Hochschwarzwald Card, die GeroGastCard (Gerolstein) sowie die RUHR.TOPCARD. Die umfassende Analyse aller Gegebenheiten ergab jedoch, dass in der Region für eine solche Gästekarte mit technischer Unterstützung zu wenige touristische Einrichtungen mit zu geringen Eintrittspreisen vorhanden sind. Hinzu kommt, dass viele Gastgeber und Einrichtungen derzeit noch schlecht an den öffentlichen Nahverkehr angebunden sind.

Bei der Recherche und Analyse zur Gästekarte kam die Frage auf, ob es sinnvoll ist, ein elektronisches Meldewesen auch für die beiden Kurorte Manderscheid und Daun einzuführen. Vorteile sind unter anderem darin begründet, dass die Handhabung für die Gastgeber sowie die Abrechnung des Gästebeitrags für das GesundLand Vulkaneifel vereinfacht wird.

Außerdem kann, wie statistische Auswertungen anderer Regionen zeigen, die Meldemoral erheblich gesteigert werden. Nach intensiven Beratungen haben sich Daun und Manderscheid dazu entschieden, das elektronische Meldewesen noch nicht einzuführen.

Realisiert wurde jedoch die Idee, ein Couponheft zu erstellen, das an alle Gäste mit gültiger Gästekarte ausgegeben wird. Dazu wurden rund 350 Betriebe angefragt, die als Projektpartner in diesem Zusammenhang Rabatte und kleine Präsente gewähren sollen. Es konnte schließlich ein Gutscheinheft mit 59 Gutscheinen erstellt werden.

**GESUNDLAND PLUS**  
Das Couponheft für unsere Gäste

Hier können Sie Ihren Gutschein einlösen!

Bei uns erhalten Sie für Ihren Gästebeitrag attraktive Vergünstigungen, kleine Geschenke oder Kostproben!  
Einlösbar mit gültiger Gästekarte!

GesundLand Vulkaneifel GmbH • Leopoldstraße 9a • 54550 Daun  
Tel. +49 (0)6592 951370 • info@gesundland-vulkaneifel.de  
www.gesundland-vulkaneifel.de

# SONSTIGE PROJEKTE

## IT-Umstellung

Aufgrund der technischen Entwicklung war es notwendig, die IT-Infrastruktur der GLV GmbH zu erneuern. Sowohl Hardware als auch Software wurden dabei analysiert, erneuert und teilweise ausgetauscht.

## Datenschutz

Damit die gesetzlichen Anforderungen des Datenschutzes erfüllt werden können, beschäftigte sich die GesundLand Vulkaneifel GmbH 2016 erneut mit diesem Thema. Punkte in diesem Zusammenhang waren: Umgang mit personenbezogenen Daten, Datensicherheit, Erarbeitung von Kommunikations- und Handlungsanleitungen zum Datenschutz.

## Arbeitsstruktur und -vereinbarung

Im Jahr 2016 wurde eine einheitliche Geschäftsordnung für die GLV GmbH erarbeitet, die sich mit dem Datenschutz, der Arbeitszeiterregulung und der Dienstreiseregulierung befasst.

## Basisqualifikation

Um auch der einheimischen Bevölkerung das Konzept der therapeutischen Landschaft näherzubringen, wurden 2016 zwei Basisqualifikationen in Zusammenarbeit mit Entspannungcoach Anita Otten angeboten. Insgesamt 27 Teilnehmer wurden so in die Marktwerte des GesundLand Vulkaneifel eingeführt.

## Fertigstellung Achtsamkeits-Pfad

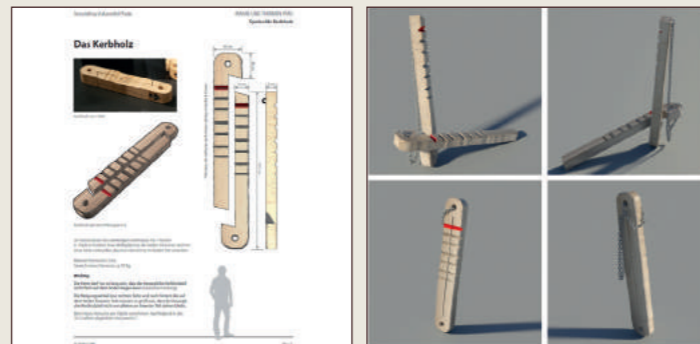
Das Projekt „Achtsamkeits-Pfad Kleine Kyll“ der Stadt Manderscheid, das mit Fördergeldern finanziert werden konnte, wurde Mitte 2016 fertiggestellt und damit fördertechnisch abgeschlossen. Der Weg, der ein wichtiger Baustein der GesundLand-typischen Infrastruktur ist, wurde eröffnet und gemeinsam mit Landschaftsmentoren und Entspannungcoaches vorgestellt. Diese ausgebildeten Wanderführer übernehmen zukünftig die regelmäßigen Führungen, die in Kooperation mit der Eifelklinik Manderscheid stattfinden.

## Geschichten erzählen (Storytelling)

Schon seit einigen Jahren wird das Thema „Storytelling“ auch im Tourismus immer wichtiger. In Kooperation mit dem Natur- und Geopark, der Eifel Tourismus GmbH und anderen Ferienregionen wurden deshalb beispielhaft einige Vulkaneifel-Pfade in das Konzept des Storytelling eingebunden.

Der Maare und Thermen-Pfad in der Verbandsgemeinde Ulmen wurde entsprechend der Infrastruktur ausgestaltet und als erster Pfad dieser Art in der Vulkaneifel fertiggestellt.

Das Kerbholz wurde zum Wegsymbol des Weges bestimmt. Der Besucher soll dazu angehalten werden, sich seiner Sorgen zu entledigen und sein Kerbholz abzarbeiten. Das Kerbholz wird so aufgestellt, dass der Wanderer dazu aufgefordert wird dieses hochzuhalten, es zusammenzubauen oder ein Foto zu machen. Der Besucher kann sein Kerbholz von Station zu Station abarbeiten und somit auf den Spuren der wilden Gesellen wandeln (Motto: „Jeder hat etwas auf dem Kerbholz“).



## Leitbildentwicklung

Um eine Sensibilisierung für den Markenkern und die Marktwerte beim Personal des GesundLand Vulkaneifel zu erreichen, fand im Jahr 2016 ein großes Teamtreffen in Immerath statt. Hier wurde gemeinsam ein erster Entwurf für ein zukünftiges Leitbild entwickelt. Ein Team aus verschiedenen Abteilungen erarbeitete, basierend auf den Ideen der Mitarbeiter, schließlich das endgültige Leitbild mit den drei Kernthemen:

**GESUNDHEIT • VULKANLANDSCHAFT • SPORT UND BEWEGUNG IN DER NATUR**

Höhepunkt des Teamtreffens war die Pflanzung des ersten GesundLand-Baumes am Immerather Maar. Die dort gepflanzte Linde ist Symbol für das Zusammenwachsen im GesundLand Vulkaneifel.



# KOOPERATIONEN

Die GesundLand Vulkaneifel GmbH hat intensiv mit folgenden Organisationen zusammengearbeitet:

## Eifel Tourismus GmbH

Überregionale Marketing- und Vertriebsaktivitäten wie Messen, Pressereisen und Journalistenbetreuung, Deskline, Online-Marketing sowie Maßnahmen des Innenmarketings wie Zertifizierungen, Servicequalität Deutschland, Förderprogramme etc. wurden eng mit der Eifel Tourismus GmbH abgestimmt.



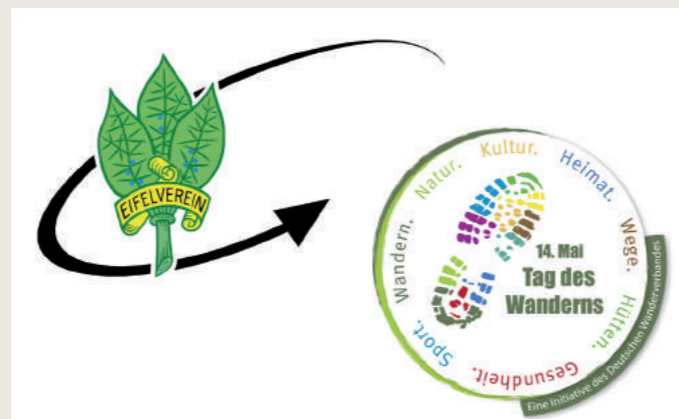
## Natur- und Geopark Vulkaneifel GmbH

Wesentliche Projekte in der Kooperation mit der Natur- und Geopark Vulkaneifel GmbH waren die Zusammenarbeit bei den Themen „Tourismus für Alle“ (Förderprogramm), Storytelling an den Vulkaneifel-Pfaden (Maare und Thermen-Pfad) und Vulkaneifel-Akademie. Die GesundLand Vulkaneifel GmbH hat darüber hinaus für den Natur- und Geopark alle Veranstaltungstermine der Natur- und Geoparkführer, die in unserer Region durchgeführt wurden, in Deskline eingepflegt und so für umfassende Veröffentlichung gesorgt.



## Eifelvereine und Deutscher Wanderverband

Hier standen vor allem die vorbereitenden Arbeiten und Gespräche zur erstmaligen Beteiligung der GLV GmbH am Tag des Wanderns im Mittelpunkt. In diesem Zusammenhang gab es viele Kontakte mit dem Hauptverein des Eifelvereins sowie mit den Ortsgruppen Daun, Ulmen, Bad Bertrich, Manderscheid, Gillenfeld, Strohn, Üdersdorf, Lutzerath und Wittlich-Land. Darüber hinaus waren die Themen Neuauflage der Wanderkarte Daun, Wegemanagement Eifelsteig und Vulkaneifel-Pfade und Komm-Mit-Wanderungen sowie Wanderwege 3. Ordnung Gegenstand der Zusammenarbeit.



## Lizenznehmer

Besondere Kontakte pflegt die GesundLand Vulkaneifel GmbH natürlich zu ihren Lizenznehmern. Die Zusammenarbeit mit dem Dreiser Sprudel und der Bäckerei Utters wurde vertieft und ausgebaut. Sie ist für die GmbH mittlerweile zu einer wichtigen Basis für die Vermittlung der Marke GesundLand Vulkaneifel geworden und soll auch in Zukunft weitergeführt werden.



## Sektion Heilbäder & Kurorte Rheinland-Pfalz, Verband der Kneippkurorte und Verband der heilklimatischen Kurorte Deutschlands

Die GesundLand Vulkaneifel GmbH hat auch im Jahr 2016 die Zusammenarbeit mit den oben genannten Verbänden für die Kurorte Bad Bertrich, Daun und Manderscheid übernommen und deren Interessen vertreten.

## Vulkanbike Trailpark

Bezüglich des gemeinsam mit den Projektpartnern der Verbandsgemeinden Daun, Gerolstein, Kelberg, Ulmen und Wittlich-Land betriebenen Trailpark Vulkaneifel hat die GesundLand Vulkaneifel GmbH federführend und im Auftrag der Verbandsgemeinde Daun die Neuausschreibung der Dienstleistung „Betrieb und Vermarktung Trailpark Vulkaneifel“ vorbereitet und organisiert.



## UNSERE VISION

Marktstellung als Kompetenzführer für  
Therapeutische Landschaften

## UNSERE MISSION

Nachhaltige Gesundheitsförderung durch  
Natur- und Landschaftserlebnisse

## UNSER MOTTO

„GesundLand Vulkaneifel: Spüre die  
ursprüngliche Lebenskraft der Erde“

# DAS GESUNDLAND TEAM

## GESCHÄFTSFÜHRUNG



Katharina Bersch  
Geschäftsführerin  
bersch@gesundland-vulkaneifel.de  
Tel. +49 (0)6592 9513 73



Rainer Schmitz  
Geschäftsführer  
schmitz@gesundland-vulkaneifel.de  
Tel. +49 (0)6592 9513 78

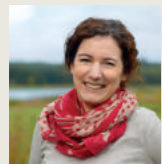


Christa Schüller  
Assistentin der Geschäftsführung  
schueller@gesundland-vulkaneifel.de  
Tel. +49 (0)6592 9513 14

## QUALITÄTSMANAGEMENT

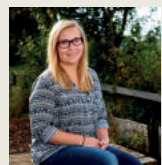


Michaela Schenk  
Qualitätsmanagement  
schenk@gesundland-vulkaneifel.de  
Tel. +49 (0)6592 9513 11

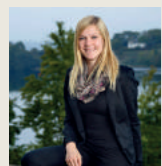


Verena Trappe  
Projektmanagement  
trappe@gesundland-vulkaneifel.de  
Tel. +49 (0)6592 9513 72

## AUSZUBILDENDE



Laura Harbecke  
Kauffrau für Tourismus und Freizeit  
harbecke@gesundland-vulkaneifel.de  
Tel. +49 (0)6592 9513 75



Linda Bamberg  
Kauffrau für Tourismus und Freizeit  
bamberg@gesundland-vulkaneifel.de  
Tel. +49 (0)6592 9513 75

## MARKETING UND VERTRIEB



Thomas Rätthlein  
Leiter Marketing und Vertrieb  
raethlein@gesundland-vulkaneifel.de  
Tel. +49 (0)6592 9513 10



Angelika Krupp  
Produkt- und Vertriebsmanagement  
krupp@gesundland-vulkaneifel.de  
Tel. +49 (0)6592 9513 74



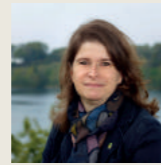
Sarah Schmitz  
Marketing  
s.schmitz@gesundland-vulkaneifel.de  
Tel. +49 (0)6592 9513 76



Valerie Rogge  
Marketing/Online-Marketing  
rogge@gesundland-vulkaneifel.de  
Tel. +49 (0)6592 9513 79



Kathrin Bayerschen  
Presse- und Öffentlichkeitsarbeit  
bayerschen@gesundland-vulkaneifel.de  
Tel. +49 (0)6592 9513 71



Petra Krause  
Deskline-Expertin & Veranstaltungen  
krause@gesundland-vulkaneifel.de  
Tel. +49 (0)6592 9513 13



Annika Hück  
Veranstaltungen Forum Daun  
hueck@gesundland-vulkaneifel.de  
Tel. +49 (0)6592 9513 12

## GÄSTE- UND BUCHUNGSSERVICE

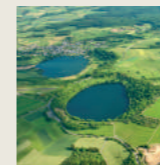


Angelika Krupp  
Leiterin Gäste- und Buchungsservice  
info@gesundland-vulkaneifel.de  
Tel. +49 (0)6592 9513 70



Annika Hück  
Gäste- und Buchungsservice  
info@gesundland-vulkaneifel.de  
Tel. +49 (0)6592 9513 70

## TOURIST INFORMATION DAUN



Leopoldstr. 5  
54550 Daun  
daun@gesundland-vulkaneifel.de  
Tel. +49 (0)6592 9513 0

### DAS TEAM

Michaela Schenk (Teamleitung)  
Christa Schüller  
Ingrid Pretsch  
Nathalie Winter  
Christiane Noster  
Achim Schäfer  
Anja Kartels  
Michaela Berlingen

## TOURISMUSAMT ULMEN



Marktplatz 1  
56766 Ulmen  
ulmen@gesundland-vulkaneifel.de  
Tel. +49 (0)2676 9599 002

### DAS TEAM

Sarah Schmitz (Teamleitung)  
Laura Harbecke  
Linda Bamberg  
Svenja Schleich

## TOURIST INFORMATION MANDERSCHIED



Grafenstraße 21  
54531 Manderscheid  
manderscheid@gesundland-vulkaneifel.de  
Tel. +49 (0)6572 9989 005

### DAS TEAM

Nicole Reuter (Teamleitung)  
Doris Rau  
Ingrid Lenartz  
Elisabeth Stoffel

## TOURIST INFORMATION BAD BERTRICH



Kurfürstenstraße 32  
56864 Bad Bertrich  
bad-bertrich@gesundland-vulkaneifel.de  
Tel. +49 (0)2674 932 222

### DAS TEAM

Katharina Bersch (Geschäftsführung  
Touristikagentur Bad Bertrich GmbH)  
Stefan Thomas (Prokurist)  
Pia Rheinhard (Teamleitung)  
Elke Kretzschmar  
Krasimira Hadzhieva

## IMPRESSUM

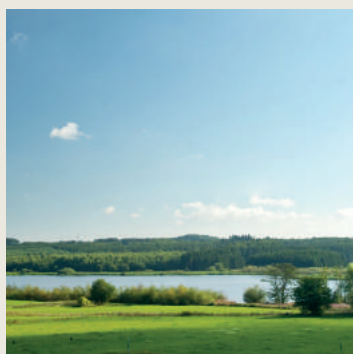
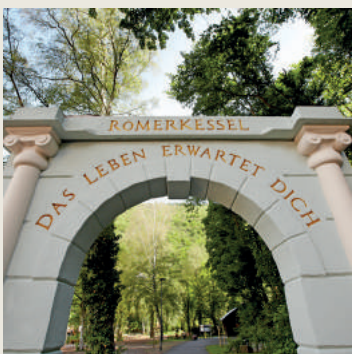
Herausgeber: GesundLand Vulkaneifel GmbH  
Leopoldstr. 9a • 54550 Daun  
Tel. +49 (0)6592 951370 • info@gesundland-vulkaneifel.de  
www.gesundland-vulkaneifel.de

Druck: FLYERALARM GmbH • www.flyeralarm.com

Fotos: GesundLand Vulkaneifel GmbH (Dominik Ketz, Marco Rothbrust, Klaus-Peter Kappest), Fotostudio Nieder, inMEDIA/M. Appelmann

Stand: Juni 2017

# IMPRESSIONEN





# GESUNDLAND VULKANEIFEL





**GESUNDLAND VULKANEIFEL GmbH**

Leopoldstraße 9a • 54550 Daun

Tel. +49 (0)6592 951370

Fax +49 (0)6592 951320

[info@gesundland-vulkaneifel.de](mailto:info@gesundland-vulkaneifel.de)

[www.gesundland-vulkaneifel.de](http://www.gesundland-vulkaneifel.de)

**Folge uns im Web:**



Das GesundLand Vulkaneifel wurde gefördert durch den Europäischen Landwirtschaftsfonds für die Entwicklung des ländlichen Raumes (ELER) im Rahmen des rheinland-pfälzischen Entwicklungsprogramms „Agrarwirtschaft, Umweltmaßnahmen, Landentwicklung“ (PAUL) des Ministerium für Umwelt, Landwirtschaft, Ernährung, Weinbau und Forsten Rheinland-Pfalz: Hier investiert Europa in die ländlichen Gebiete.